

Russkaya Kompresör İstasyonu

Russkaya Kompresör İstasyonu, TürkAkım Doğalgaz Boru Hattı deniz kesiminin başlangıç noktasını oluşturmaktadır. Rusya'nın en büyük kapasiteli kompresör istasyonlarından biri olan bu tesis, Krasnodar bölgesinde Anapa kenti yakınında yer almaktadır.



Russkaya Kompresör İstasyonu, her biri 32 MW güce sahip olan yedi adet gaz kompresör ünitesinden oluşmaktadır. İstasyonun tasarımında öngörülen toplam gücü 224 MW'dir. Yılda 31,5 milyar metreküp doğalgazın Karadeniz tabanından 930 kilometre yol kat etmesini sağlayacak pompalama kapasitesine sahiptir.

Russkaya Kompresör İstasyonu

Rusya Birleşik Doğalgaz Tedarik Sistemi

Rusya'nın doğalgaz devi Gazprom, dünyanın en büyük doğalgaz iletim altyapısına sahiptir. Bu altyapının büyük bir kısmını Rusya'daki Birleşik Doğalgaz Tedarik Sistemi oluşturmaktadır. Bu sistem, Rusya'nın Avrupa kıtasında yer alan topraklarında ve Sibiryadaki doğalgaz üretim ve arıtım tesislerinin yanı sıra iletim, depolama ve dağıtım altyapısını kapsayan dev bir teknolojik komplekstir.

Rusya'nın doğalgaz toplam 172.000 kilometre uzunluğundaki iletim şebekesinde, toplam kapasitesi 46.700 MW olan 254 kompresör istasyonu yer almaktadır.

Gazprom Merkezi Operasyon
ve Kontrol Birimi



TürkAkım Kara Çıkışı Tesisi

TürkAkım Projesi'nin Rusya'daki ayağını oluşturan Kara Çıkışı Tesisi, Karadeniz kıyısında Anapa kenti yakınlarında yer almaktadır. **7,5 hektar** büyüklüğündeki bu tesiste Russkaya Kompresör İstasyonu'ndan gelen doğalgazın basınç, sıcaklık, hacim ve kompozisyonu izlenmektedir. Daha sonra doğalgaz, Türkiye'ye doğru giden açık deniz hatlarına aktarılmaktadır. Tesiste ayrıca boru hatlarının denetimini ve temizliğini yapan Boru Hattı Denetleme Aletleri'nin (PIG) boru hattına girişi için "pig istasyonları" yer almaktadır.

TürkAkım Kara Çıkışı Tesisi'nin yapımına **2014** yılında başlanmıştır. İnşaat boyunca projede **5600'den fazla çalışan, 1200 makine** ve onlarca alt yüklenici çalışmıştır.

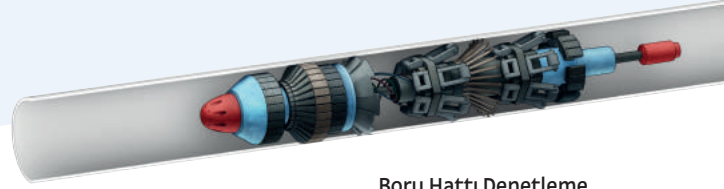
İnşaat çalışmaları başlamadan önce sahadan **350.000 metreküp toprak** çıkarılıp toprağın mukavemetini artırmak için sahaya **550.000 ton özel kum** getirilmiştir.

Toplam **1600 ton** ağırlığındaki **450 adet ekipmanın** kurulumu için yaklaşık **11.345 ton beton** kullanılmıştır.

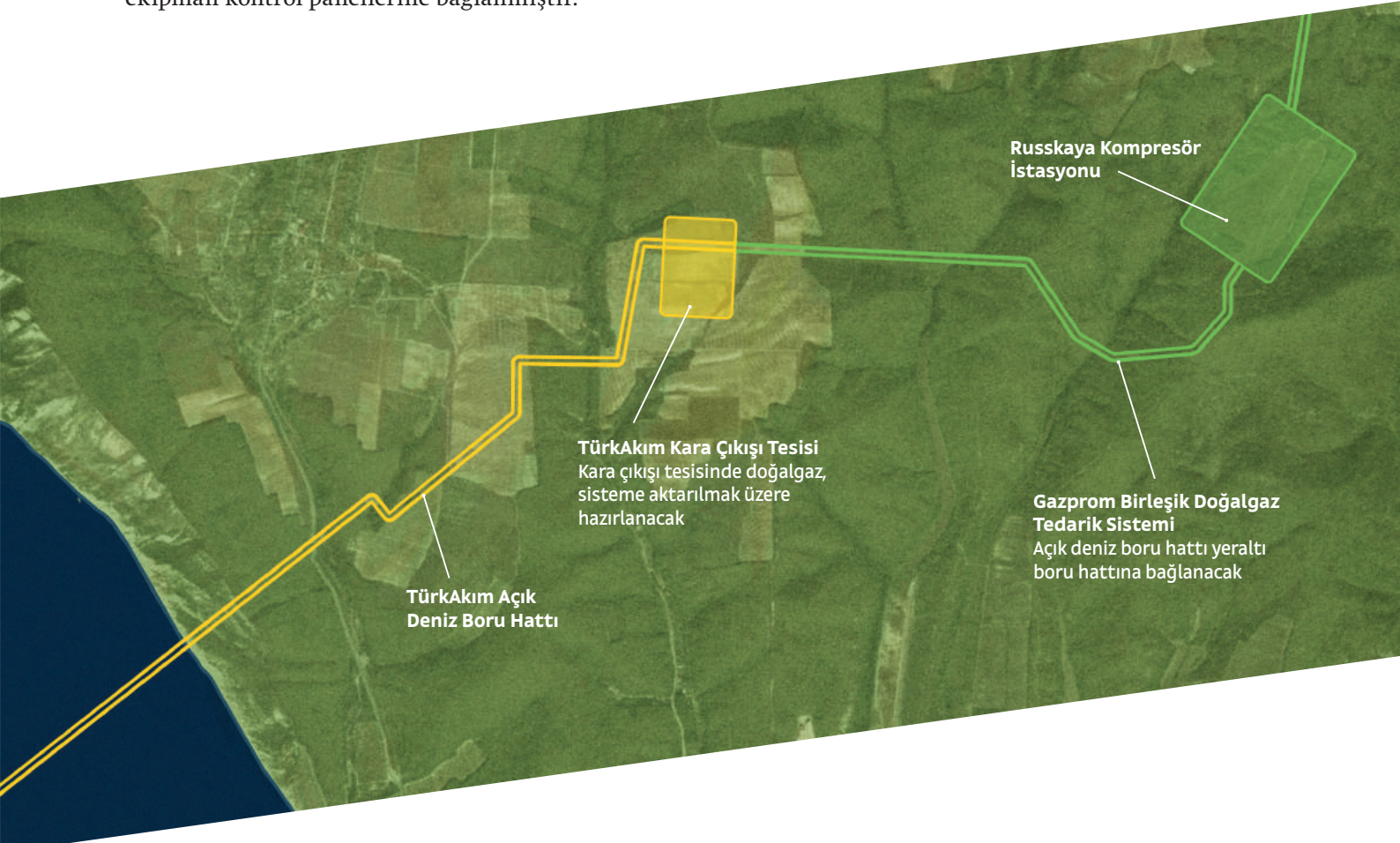
15.000 metrekarelik bir alan çakılla kaplanmıştır.

Mekanik ve elektrik aksamı korumak ve desteklemek için **440 ton çelik** yapı kurulmuştur.

Sahaya enerji aktarmak ve sistemin ileride insansız da çalışabilmesini sağlamak için yaklaşık **250 kilometre kablo** döşenerek ekipman kontrol panellerine bağlanmıştır.



Boru Hattı Denetleme Aleti (PIG)



TürkAkım Açık Deniz Boru Hattı

TürkAkım Kara Çıkışı Tesisi
Kara çıkışı tesisinde doğalgaz, sisteme aktarılmak üzere hazırlanacak

Russkaya Kompresör İstasyonu

Gazprom Birleşik Doğalgaz Tedarik Sistemi
Açık deniz boru hattı yeraltı boru hattına bağlanacak